



**ÅBENT HUS
LØRDAG 08/06
10:00 - 12:00**



STATIONSVEJ 13. 1.1
STOR OG VELINDRETTET EIERLEILIGHED I MIDTEN AF RINGE

Ringe
106 m² fordelt på 3 gode værelser, et åbent køkken/opholdsrum med åben forbindelse til god entre og et lyst badeværelse.
Skabelementerne i bl.a. køkken, bad, værelse og entre bliver opført i slidstærke materialer. Der er plads til vaskesøjle i badeværelset.
Der hører til lejligheden et depotrum på 6m².
Lejligheden er en af de 4 lejligheder som er blevet opført i starten af 2013 på stationsvej. Lejlighederne bliver en del af den veldrevne ejerforening "Ræthinghus", som kendetegnes af orden og socialt sammenhold.

Ejerlejlighed
Kontakt/Udb.: 1.595.000/80.000
Brutto/Netto: 7.776/7.375
Alternativt finansieringsforslag:
Afdragsfri RtpI BRT/NT: 4.984/4.744
Bollig m²: 106 Grund m²: 983
Stue/Vær: 1/3
Byggeår: 2012
Sag: 256-00446-1



**ÅBENT HUS
LØRDAG 08/06
10:00 - 12:00**



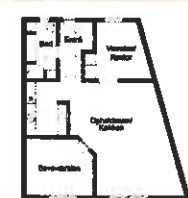
STATIONSVEJ 13. 1.2
EN AF DE FIRE FLOTTE OG EKSKLUSIVE EIERLEILIGHEDER

Ringe
81 m² fordelt på 2 gode værelser, et åbent køkken/opholdsrum med åben forbindelse til god entre og et lyst badeværelse.
Skabelementerne i bl.a. køkken, bad, værelse og entre bliver opført i slidstærke materialer. Der er plads til vaskesøjle i badeværelset.
Der hører til lejligheden et depotrum på 6m².
Lejligheden er en af de 4 lejligheder som er blevet opført i starten af 2013 på stationsvej. Lejlighederne bliver en del af den veldrevne ejerforening "Ræthinghus", som kendetegnes af orden og socialt sammenhold.

Ejerlejlighed
Kontakt/Udb.: 1.275.000/65.000
Brutto/Netto: 6.220/5.898
Alternativt finansieringsforslag:
Afdragsfri RtpI BRT/NT: 3.991/3.797
Bollig m²: 81 Grund m²: 983
Stue/Vær: 1/2
Byggeår: 2012
Sag: 256-00444-1



**ÅBENT HUS
LØRDAG 08/06
10:00 - 12:00**



STATIONSVEJ 13. 1.3
FLOT, NYOPFØRT EIERLEILIGHED I RINGE CENTRUM TÆT PÅ A-ÅRING

Ringe
81 m² fordelt på 2 gode værelser, et åbent køkken/opholdsrum med åben forbindelse til god entre og et lyst badeværelse.
Skabelementerne i bl.a. køkken, bad, værelse og entre bliver opført i slidstærke materialer. Der er plads til vaskesøjle i badeværelset.
Der hører til lejligheden et depotrum på 6m².
Lejligheden er en af de 4 lejligheder som er blevet opført i starten af 2013 på stationsvej. Lejlighederne bliver en del af den veldrevne ejerforening "Ræthinghus", som kendetegnes af orden og socialt sammenhold.

Ejerlejlighed
Kontakt/Udb.: 1.275.000/65.000
Brutto/Netto: 6.220/5.898
Alternativt finansieringsforslag:
Afdragsfri RtpI BRT/NT: 3.991/3.797
Bollig m²: 81 Grund m²: 983
Stue/Vær: 1/2
Byggeår: 2012
Sag: 256-00454-1



**ÅBENT HUS
LØRDAG 08/06
10:00 - 12:00**



STATIONSVEJ 13. 1.4
SKØN EIERLEILIGHED MED UDGANG TIL FELLESTERRASSE

Ringe
87 m² fordelt på 2 gode værelser, et åbent køkken/opholdsrum med åben forbindelse til god entre og et lyst badeværelse.
Skabelementerne i bl.a. køkken, bad, værelse og entre bliver opført i slidstærke materialer. Der er plads til vaskesøjle i badeværelset.
Der hører til lejligheden et depotrum på 6m².
Lejligheden er en af de 4 lejligheder som er blevet opført i starten af 2013 på stationsvej. Lejlighederne bliver en del af den veldrevne ejerforening "Ræthinghus", som kendetegnes af orden og socialt sammenhold.

Ejerlejlighed
Kontakt/Udb.: 1.375.000/70.000
Brutto/Netto: 6.705/6.358
Alternativt finansieringsforslag:
Afdragsfri RtpI BRT/NT: 4.299/4.092
Bollig m²: 87 Grund m²: 983
Stue/Vær: 1/2
Byggeår: 2012
Sag: 256-00443-1

danbolig

SAMARBEJDER MED NORDEA

Ringe

Søren Lykkegaard · Stationsvej 15 Tlf 7023 1717 rlinge@danbolig.dk · www.danbolig.dk